

The logo for Pyradia, featuring a stylized grey arrow pointing right, followed by the word "Pyradia" in a bold, white, sans-serif font.

[www.pyradia.com](http://www.pyradia.com)

The logo for Belfab, featuring a stylized blue arrow pointing right, followed by the word "Belfab" in a bold, black, sans-serif font.

**DÉPOUSSIÉREURS MODULAIRES  
ET TABLES DE SABLAGE**

**La Série RG**

**INDUSTRIE DU BOIS  
PARTICULES  
GROSSIÈRES ET FINES**

**FUMÉ ET POUSSIÈRE  
FINE INDUSTRIELLE**

**SYSTÈME DE FILTRATION**

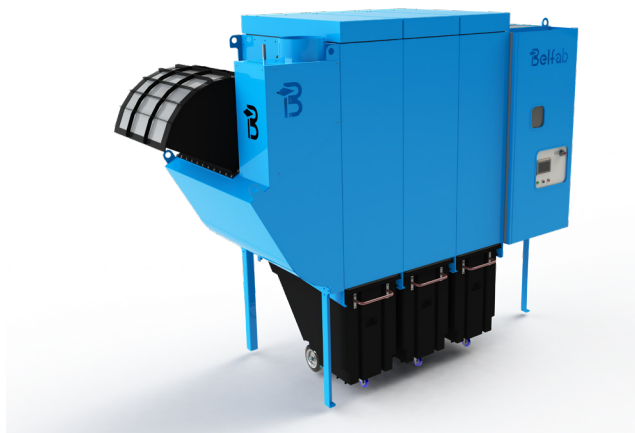
## CONÇU POUR UNE INSTALLATION INTÉRIEURE SÉCURITAIRE

La **Série RG** de Belfab est un dépoussiéreur fermé modulaire à nettoyage à air pulsé avec une capacité variant entre **1 500 et 5 000 PCM**. Cette conception répond aux normes de sécurité nord-américaines les plus strictes pour une installation intérieure grâce à l'ajout d'un **évent à éteignoir de flammes**, un **système de détection d'étincelles** et un **système d'extinction**.

Ce modèle comprend la **technologie de filtration modulaire de Belfab**, ce qui offre la possibilité d'augmenter la surface filtrante en rajoutant des modules de filtration. La série RG est idéale pour la collecte de particules de poussière de bois fine générée par les ponceuses et les centres de machines CNC ou la plupart des autres types d'applications de travail du bois. Cet équipement a été conçu avec le concept de modularité, permettant d'atteindre un ratio de filtration optimal. De plus, il est muni **des chariots basculants de Belfab**, ce qui permet de retirer la poussière facilement. La série RG inclus des portes à charnière offrant un accès facile aux manchons filtrants et au moteur de ventilateur et peut être équipé de nos **options de communication sans fil**.



- **CONÇU POUR ASSURER UNE INSTALLATION SÉCURITAIRE**
- **CONFORME AUX NORMES NORD-AMÉRICAINES (NFPA)**
- **INTERFACE OPÉRATEUR ERGONOMIQUE**
- **HAUTE EFFICACITÉ**
- **TECHNOLOGIE MODULAIRE**
- **VENTILATEUR À ENTRAÎNEMENT DIRECT ET À VITESSE VARIABLE**
- **LE PLUS SILENCIEUX SUR LE MARCHÉ**



## CARACTÉRISTIQUES

- Système à jet d'air pulsé automatique
- Chariots basculants de 14 pi. cu. pour chaque module de filtration
- Activation automatique par simple contact sec de vos équipements
- Moteur TEFC haute efficacité énergétique
- Panneau de contrôle avec sectionneur électrique verrouillable
- Ventilateur situé sur le côté propre
- Approuvé CSA

*Belfab améliore constamment ses produits et les spécifications peuvent changer sans préavis.*

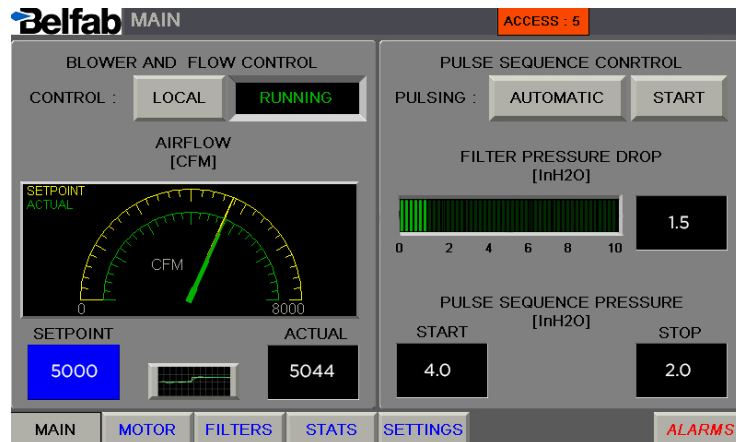
# DÉPOUSSIÉREUR FERMÉ MODULAIRE SÉRIE RG



## INTERFACE OPERATEUR ERGONOMIQUE

Nous avons développé une interface opérateur ergonomique offrant des suivis en temps réel. L'interface affiche les diagnostics de performance du dépoussiéreur. On compte parmi ses fonctionnalités :

- Consommation énergétique
- Ampérage en temps réel
- Pression statique différentielle des filtres
- PCM en temps réel
- Historique et état des alarmes
- Avertissements relatifs à l'entretien
- Boutons démarrage/arrêt faciles



Écran principale

## APPLICATIONS

- Applications de sablage
- Applications de coupage
- Moulurière
- Machinage par commande numérique (CNC)

## VENTILATEUR

- Applications variant entre 5 et 20 HP
- Ventilateur centrifuge avec pales inclinées arrière
- Entraînement direct contrôlé par un variateur de vitesse à fréquence variable
- Débit d'air réglé par un point de consigne en PCM

## SACS FILTRANTS AVEC REVÊTEMENT EN PTFE

- Niveau d'efficacité de 99.9982% à 0.5 microns
- Améliore l'efficacité du système de nettoyage à jet d'air pulsé
- Peut traiter de la poussière extra fine à de la poussière grossière

## ACCESSOIRES DE SÉCURITÉ

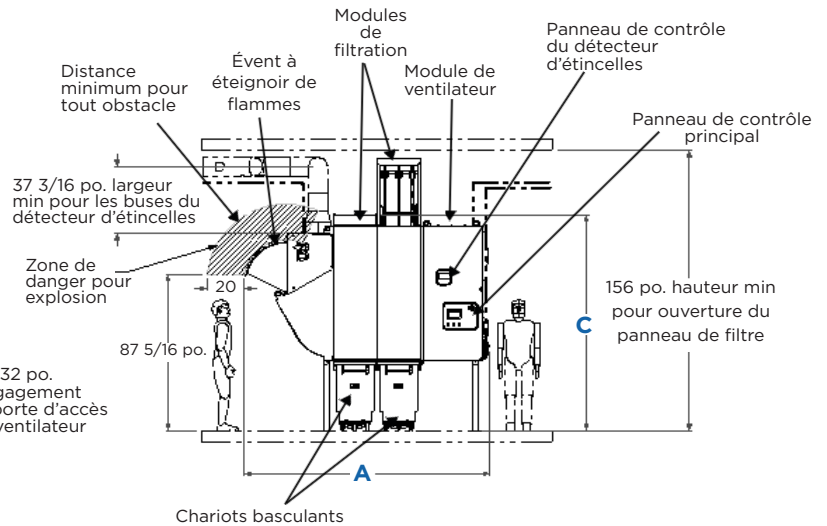
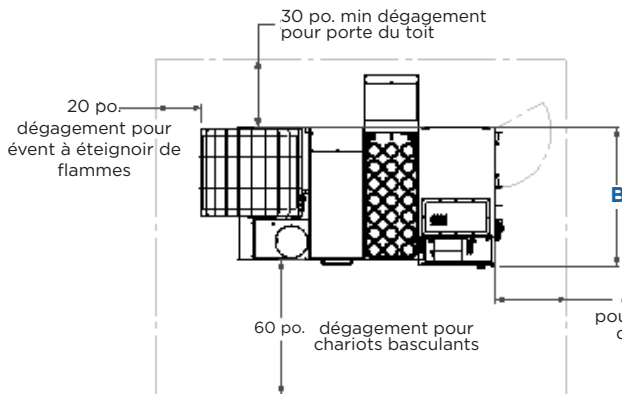
- Système d'évent à éteignoir de flammes certifié
- Système de détection d'étincelle et d'extinction (agrée FM)
- Clapet anti-retour (option)

Belfab améliore constamment ses produits et les spécifications peuvent changer sans préavis.

# DÉPOUSSIÉREUR FERMÉ MODULAIRE SÉRIE RG



**VUE DE DESSUS**



**VUE D'ÉLEVATION**

## SPÉCIFICATIONS

Modules de filtration	1	1	2	2	3	3	4	4
Surface filtrante (pi. cu.)	136	136	272	272	408	408	544	544
Dimensions (A X B X C)	106x61x121	106x61x121	131x61x121	131x61x121	155x61x121	155x61x121	179x61x121	179x61x121
Moteur de ventilateur (HP)	5	7.5	7.5	10	10	15	15	20
Capacité (PCM)	1500	2000	2000	2500	2500	4000	4000	5000
Ratio de filtration	11	14.7	7.35	9.2	6.12	9.8	7.35	9.1
Pression statique	8 (11)	9 (12)	9 (12)	9 (12)	9 (12)	10 (13)	10 (13)	13 (16)
Diamètre d'aspiration (po.)	14	14	14	14	14	14	14	14
Poids (lbs)	2240	2240	2735	2735	3230	3230	3725	3725

## OPTIONS

- Communication Wifi et notifications via SMS ou courriel
- Détection du niveau de poussière et affichage d'alertes
- Boîtier pour départ/arrêt à distance

**NORMES ET RÉGLEMENTATIONS:** Le dépoussiéreur RG de Belfab est équipé de tous les accessoires de sécurité nécessaires afin d'être conforme aux normes NFPA 664, 654, et 68, permettant une installation intérieure de dépoussiéreur de type fermé adéquatement conçu produisant un maximum de 5000 PCM. Consultez les réglementations NFPA pour les détails complets. De plus, contactez les autorités locales ayant juridiction dans votre région pour plus d'information sur les installations de dépoussiéreurs de type fermé. Il est de la responsabilité de l'acheteur de suivre tous codes et régelments nationaux et locaux applicables pour une installation et opération de système.

Belfab améliore constamment ses produits et les spécifications peuvent changer sans préavis.